

# 深度校正的使用方法

## 程序的调用：

打开“双狐地质成图系统”在等值线勾绘菜单下找到“深度校正”单击打开，如图所示：

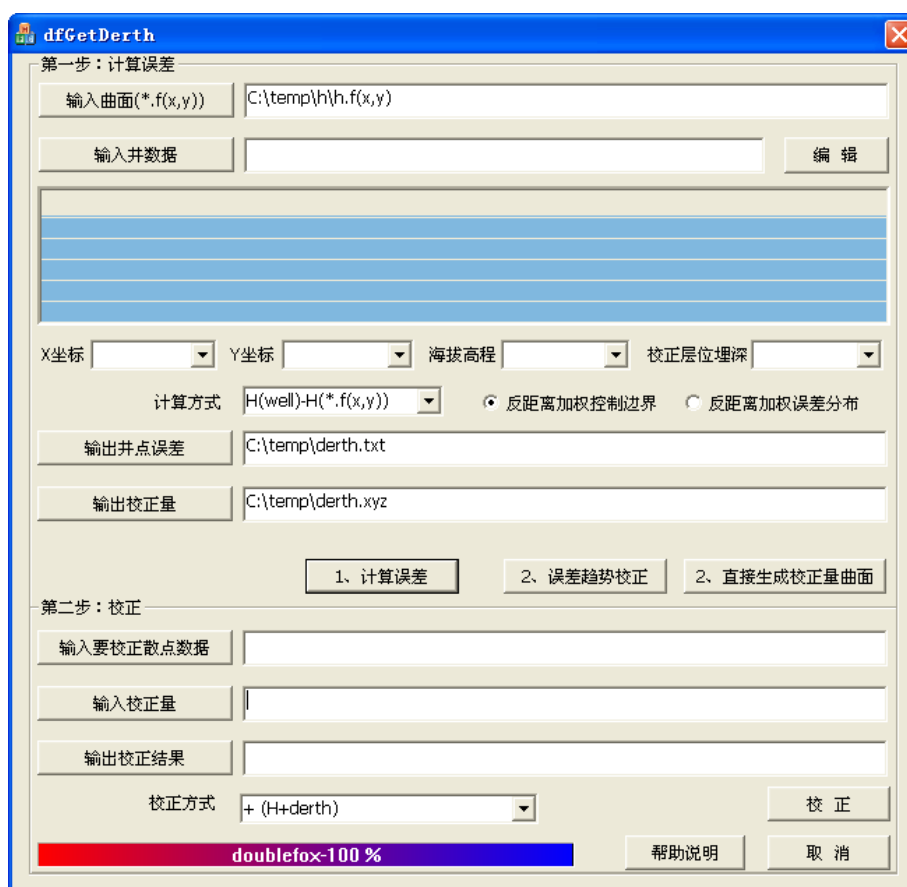


图 1 深度校正模块界面

## 整理需要的数据：

1. 提取需要校正的构造图的等值线数据，然后用“等值线勾绘（含逆断层）”模块对其进行勾绘（参照等值线勾绘（含逆断层）章节），勾绘完成后产生一个扩展名为.f(x,y)的文件。
2. 打开需要进行校正的图件，选中背景色，在背景色被选中

的情况下单击右键选择“曲面处理-仅保存有数据的点”命令，保存曲面的散点数据。

### 程序的使用：

1. 在输入曲面中输入我们整理好的.f(x,y)文件，在输入井数据中输入井位分层数据。
2. 选择 X 坐标、Y 坐标、海拔高程和校正层位埋深对应的列。
3. 计算方式选择“ $H(\text{well})-H(*.f(x,y))$ ”，选择“反距离加权控制边界”
4. 设置输出井点误差和输出校正量的路径和名称。
5. 上述设置完成后点击“计算误差”按钮可查看计算误差，点击“直接生成校正量曲面”按钮生成校正量曲面文件，如图所示：

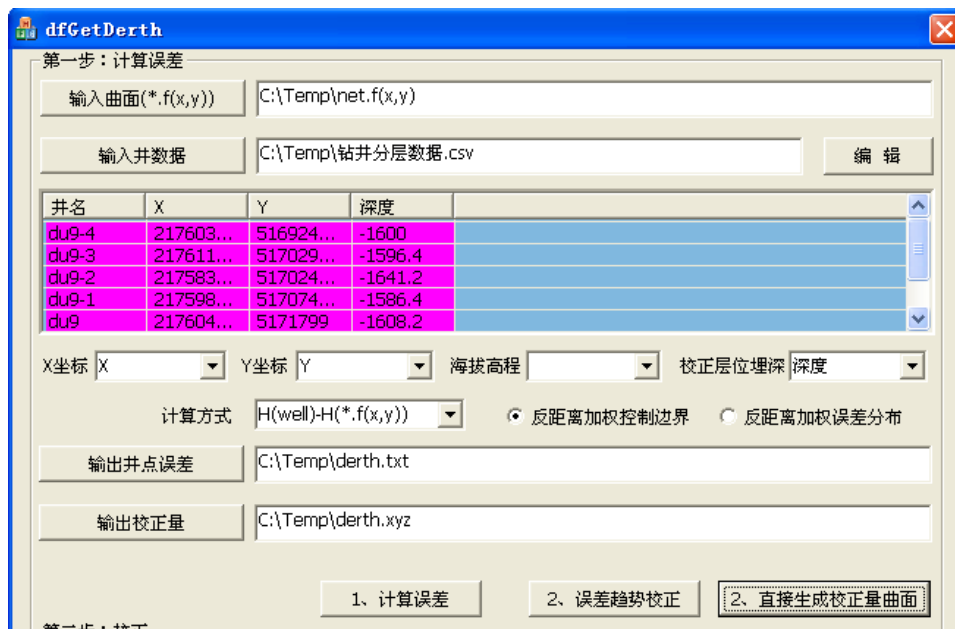


图 2 参数设置

6. 计算生成校正量曲面后程序将自动生成一个 derth.f(x,y)文件

并自动追加到“输入校正量”后。

- 在“输入要校正散点数据”中输入整理好的曲面散点数据，并在“输出校正结果”中设置输出结果的路径及名称，校正方式为默认的“+ (H+derth)”，点击“确定”按钮，如图所示：

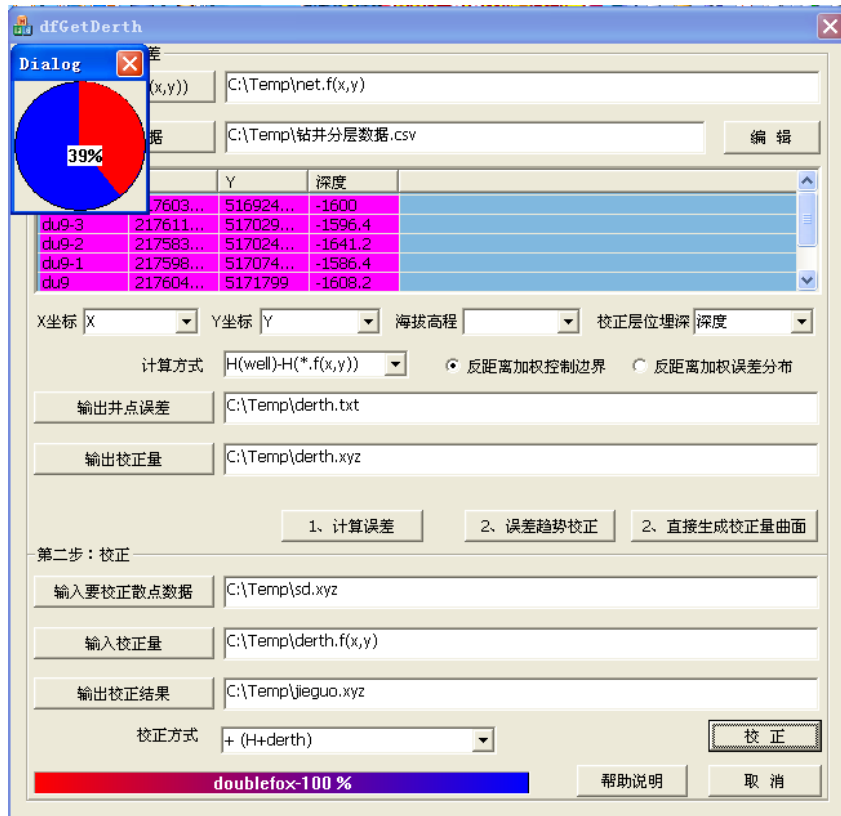


图 3

- 计算完成后，用“等值线勾绘”模块对最后输出的散点文件进行勾绘（参照等值线勾绘），待勾绘图件完成后分别把井位和深度数据导入到图件上，并对图件上的元素进行适当的修饰（如图 4 所示），这时候选中“移动选择”按钮，当鼠标移动到井点位置处时，在鼠标的下面会显示相应的深度值，我们可以用它跟我们的井位深度做比较，以验证校正的结果是否正确。

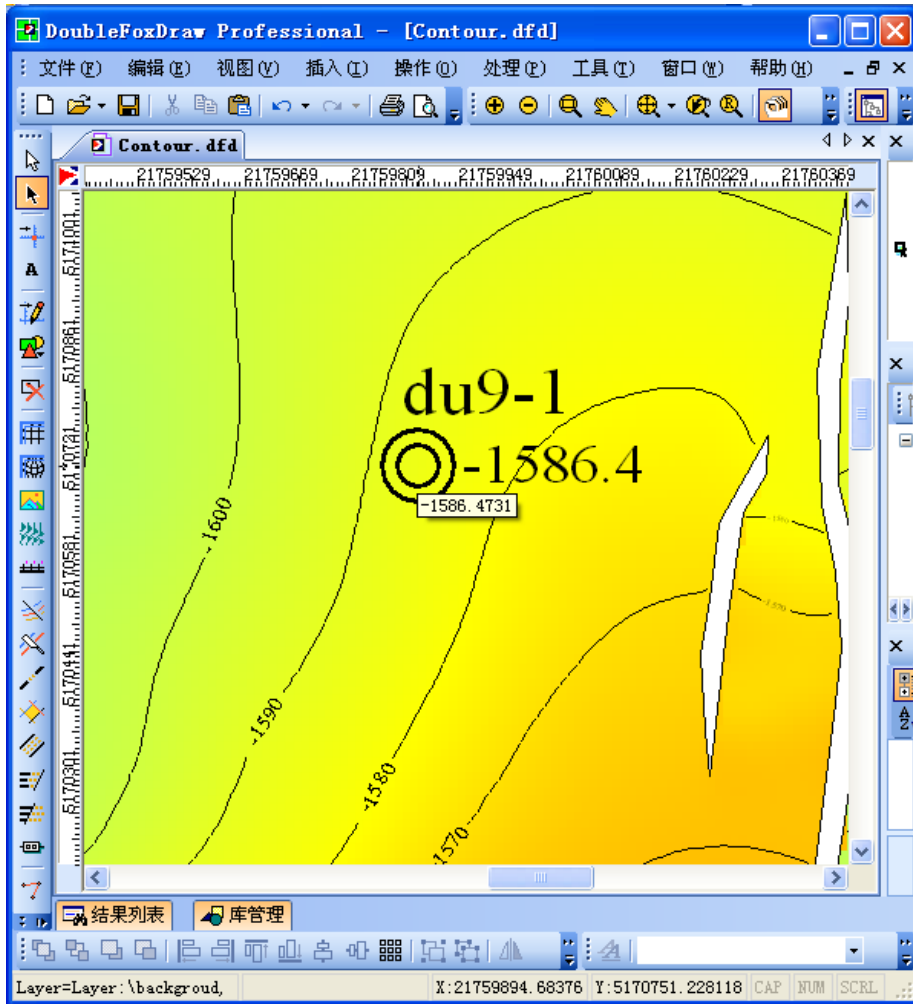


图 4